

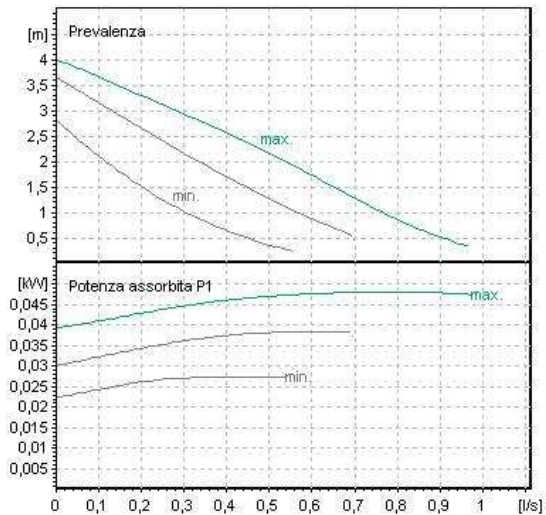
## CHICCA HYDRO

Dimensioni:	65x127x69 cm
Potenza:	15 Kw
Rendimento:	80,5%
Caldaia:	26 lt
Volume:	430/580 m <sup>3</sup>
Camino:	Ø120
Serbatoio:	50 lt
Consumo:	min. 0,9 / max 3 Kg/h
Peso metallo:	180 Kg
Peso maiolica:	230 Kg
Peso pietra:	390 Kg
Ass. accensione	1100 W
Ass. lavoro:	140 W

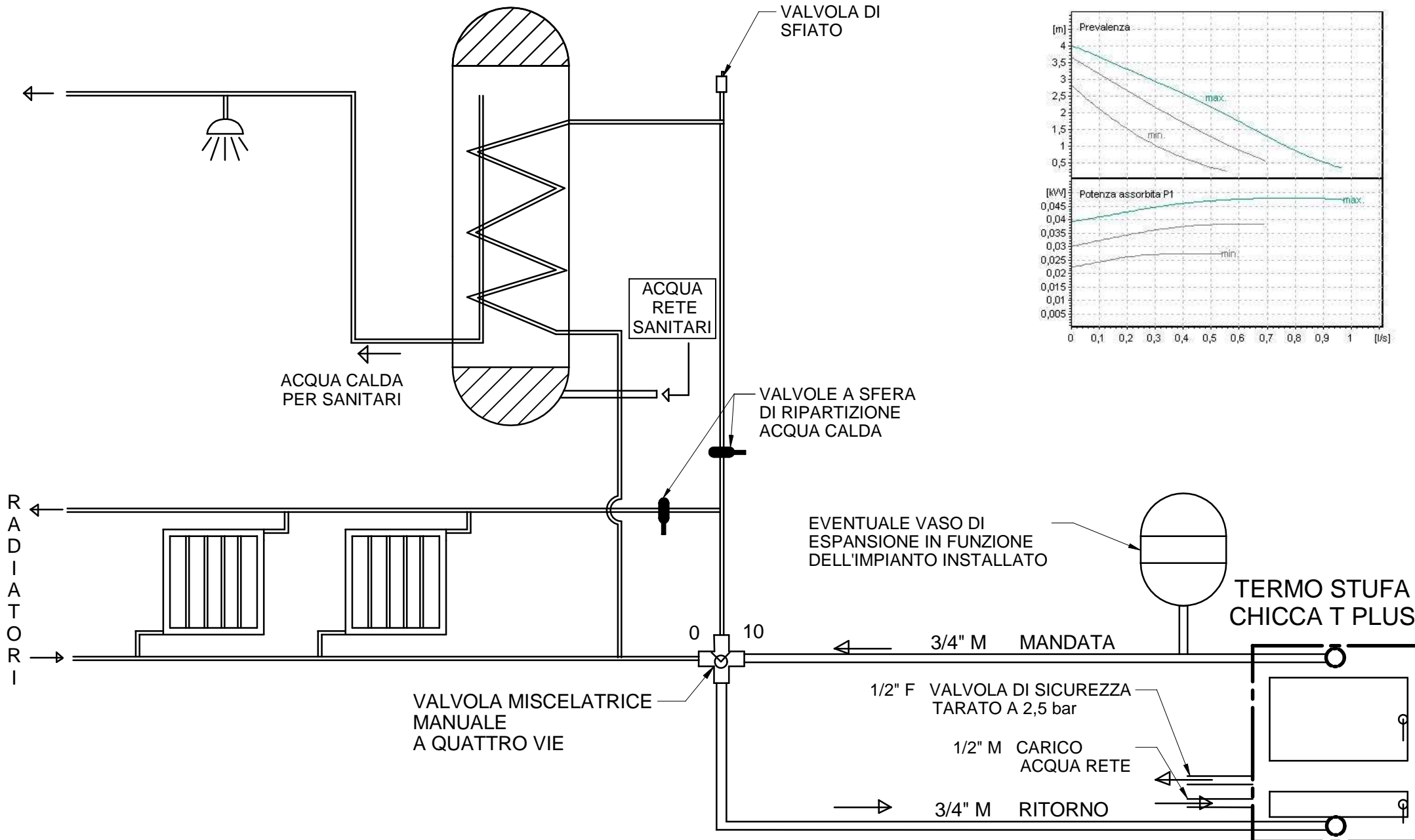
LA STUFA E' CORREDATA DI:

VASO DI ESPANSIONE DA 6 LITRI  
POMPA

Caratteristiche



BOILER  
ACQUA SANITARI  
~ 80/100 lt



NB: LA TEMPERATURA DI RITORNO DELL'ACQUA  
NON DEVE MAI ESSERE INFERIORE AI 45°

○ IMPIANTO IDRAULICO

Data:  
26/07/2007